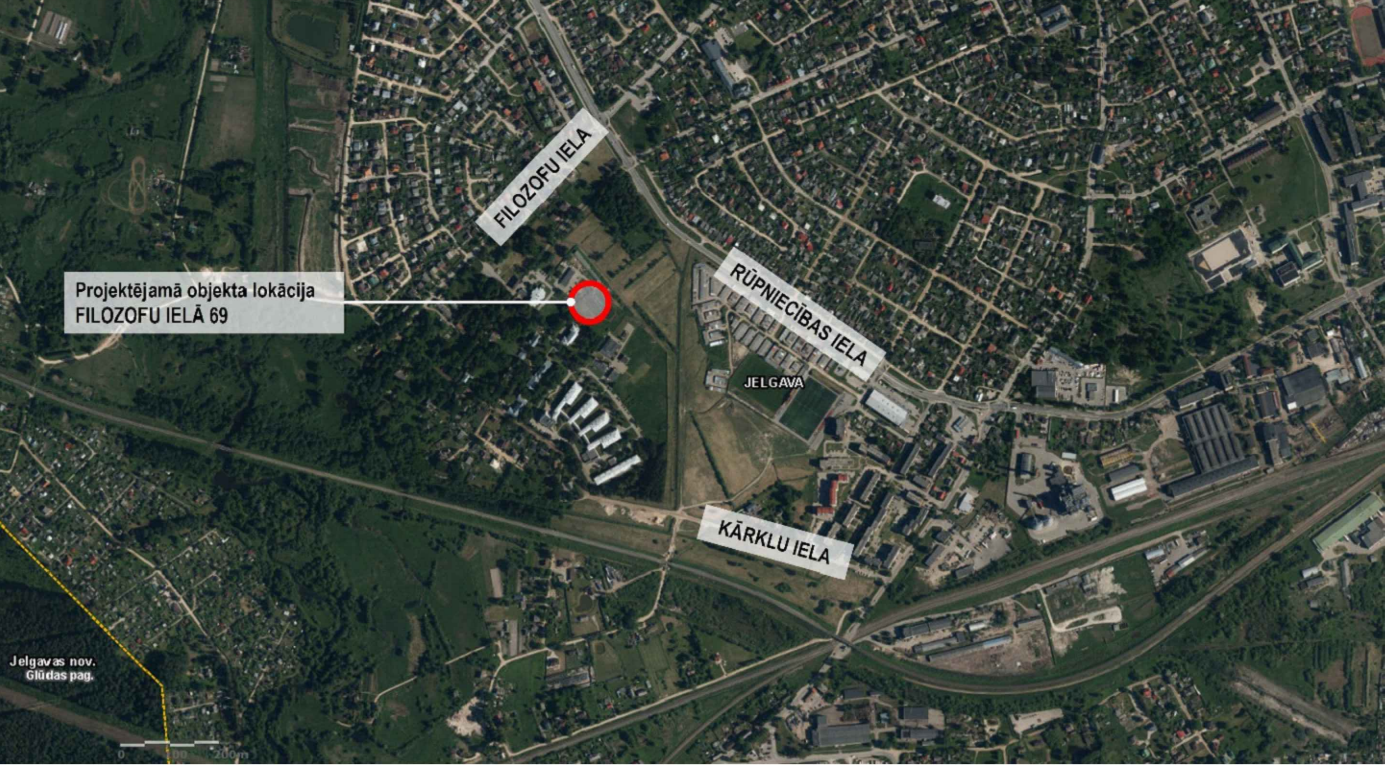


OBJEKTA LOKĀCIJAS VIETA



ĒKU UN BŪVJU EKSPLIKĀCIJA

APZĪMĒJ.PLĀNĀ	NOSAUKUMS	PIEZĪMES
①	SAIMNIECĪBAS ĒKA	ZEMESGABALA KAD. NR. 0900 0080 086, ESOŠA APBŪVE.
②	STĀDU MĀJA	ZEMESGABALA KAD. NR. 0900 0080 086, ATJAUNOJAMA SILTUMNĪCA
③	DĀRZEŅU AUDZĒŠANAS SILTUMNĪCA	ZEMESGABALA KAD. NR. 0900 0080 086, ATJAUNOJAMA SILTUMNĪCA
④	KLIENTU UN PACIENTU RELAKSĀCIJAS UN REHABILITĀCIJAS ZONA	ZEMESGABALA KAD. NR. 0900 0080 086, TERITORIJAS LABIEKĀRTOJUMA ZONA KLIENTU UN PACIENTU RELAKSĀCIJAI
⑤	NOJUME	ZEMESGABALA KAD. NR. 0900 0080 086, BŪVES KLASIFIKĀCIJAS: 127402 (PALĪGĒKAS), PROJEKTĒTA

IZMANTOTO DOKUMENTU UN NORMATĪVU SARAKSTS

NR.P.K.	DOKUMENTA NOSAUKUMS	AUTORS	DATUMS
1	TOPOGRĀFISKAIS PLĀNS	SIA "ĢEOMETRS"	06.03.2024.
2	TERITORIJAS APSEKOJUMS	SIA "KOMUNĀLPROJEKTS JELGAVA"	26.03.2024.

BŪVPROJEKTA DAĻAS UN SADAĻAS

MARKA	NOSAUKUMS	PIEZĪMES
TS	TERITORIJAS SADAĻA	
AR	ARHITEKTŪRAS RISINĀJUMI	
UK	ŪDENSAPGĀDE	SKATĪT ATSEVIŠĶĀ SADAĻĀ.
AVK	APKURES UN VENTILĀCIJAS RISINĀJUMI	SKATĪT ATSEVIŠĶĀ SADAĻĀ.
EL	ELEKTRĪBAS RISINĀJUMI	SKATĪT ATSEVIŠĶĀ SADAĻĀ.
ESS-TK	DATORU TĪKLI	SKATĪT ATSEVIŠĶĀ SADAĻĀ.
DOP	DARBU ORGANIZĀCIJAS PROJEKTS	
T	EKONOMIKAS DAĻA. IZMAKSU APRĒĶINS. TĀME	SKATĪT ATSEVIŠĶĀ SĒJUMĀ.

AR DAĻAS RASĒJUMU SARAKSTS

LAPA	NOSAUKUMS	MĒROGS	PIEZĪMES
TS-1	VISPĀRĪGIE RĀDĪTĀJI. RASĒJUMU SARAKSTS	b.m.	VISAS TS SADAĻAS LAPAS SKATĪT KOPĀ SASAISTĒ AR CITĀM PROJEKTA SADAĻĀM.
TS-2	INŽENIERKOMUNIKĀCIJU KOPĢENERĀLPLĀNS	M 1:250	
TS-3	TERITORIJAS LABIEKĀRTOJUMA UN APSTĀDĪJUMU PLĀNS. CEĻU SEGUMU MEZGLI	M 1:200	
TS-4	TERITORIJAS VERTIKĀLAIS UN HORIZONTĀLO PIESAIŠU PLĀNS	M 1:250	VISAS SADAĻAS LAPAS SKATĪT KOPĀ SASAISTĒ AR CITĀM PROJEKTA SADAĻĀM.
AR-1	STĀDU MĀJAS UN DĀRZEŅU AUDZĒŠANAS SILTUMNĪCAS, NOJUMES KOPPLĀNS	M 1:100	
AR-2	STĀDU MĀJAS DETALIZĀCIJA	M 1:100	
AR-3	DĀRZEŅU AUDZĒŠANAS SILTUMNĪCAS DETALIZĀCIJA	M 1:100	
AR-4	NOJUMES PLĀNS, JUMTA PLĀNS, TIPVEIDA MEZGLI / GRIEZUMI	M 1:100 / 1:20	
BK-1	SILTUMNĪCU PAMATU PLĀNS. GRIEZUMI 1-1; 2-2. MEZGLI 1; 2.	M 1:100	

PIEZĪMES

- PROJEKTĀ PAREDZĒTS MONTĒT JAUNAS POLIKARBONĀTA LOKŠŅU SILTUMNĪCAS (NR. 2 UN NR. 3), NOJUMI (NR. 5),UGUNSKURA VIETU UN ATPŪTAS JEB PIKNIKU VIETAS. PLĀNOTO BŪVAPJOMU DETALIZĀCIJU SKATĪT AR-1, AR-2, AR-3, AR-4 LAPĀS.
- PLĀNOTS IZBŪVĒT DĀRZKOPĪBAS TERAPIJAS VIDI, KUR IESPĒJAMS TERAPIJAS DALĪBNIEKIEM AUDZĒT DĀRZEŅUS UN STĀDUS, MĒRĶTIECĪGI IZMANTOT UN VEIKT DAŽĀDUS RELAKSĀCIJAS DARBOŠANĀS PROCESUS: STRESA PĀRVARĒŠANAI, JAUNU PRASMJU APGŪŠANAI, ATMIŅAS FUNKCIJU STIMULĒŠANAI, UZMANĪBAS FUNKCIJU UZLABOŠANAI, TEMPERAMENTA UN PERSONĪBAS FUNKCIJAS STABILIZĒŠANAI, ENERĢIJAS UN DZIŅU FUNKCIJU (MOTIVĀCIJAS) STIMULĒŠANAI, EMOCIONĀLO FUNKCIJU (POZITĪVO) STIMULĒŠANAI, KOGNITĪVO FUNKCIJU UZLABOŠANAI.
- VISUS PLĀNOTOS DEMONTĀŽAS APJOMUS VEIKT SASKAŅĀ AR PIEŅEMTAJĀM NORMĀM UN PRASĪBĀM. IZBŪVES PROCESĀ VISUS IEGŪTOS BŪVGRUŽUS PAREDZĒT NOGĀDĀT UZ CERTIFICĒTU BŪVGRUŽU PIEŅEMŠANAS STACIJU.
- PROJEKTA DOKUMENTĀCIJA VEIDOTA ATBILSTOŠI PĒC MK 2014. G. 19. AUGUSTA NOTEIKUMIEM NR. 500 "VISPĀRĪGIE BŪVNOTEIKUMI", LR AIZSARGJOSLU LIKUMA, MK NOTEIKUMIEM, LATVIJAS BŪVNORMATĪVA LBN 008-14 "INŽENIERTĪKLU IZVIETOJUMS" UN LR ELEKTRONISKO SAKARU LIKUMA PRASĪBĀM, JELGAVAS VALSTSPILSĒTAS PLĀNOŠANAS DOKUMENTIEM, IEVĒROJOT BŪVNICĪBAS LIKUMĀ NOTEIKTOS BŪVNICĪBAS PRINCIPUS UN PĒC CITIEM BŪVNICĪBU REGLAMENTĒJOŠIEM NORMATĪVAJIEM AKTIEM.
- PLĀNOTO DARBU TERITORIJĀ NEATRODAS NEVIENS VALSTS AIZSARDZĪBĀ ESOŠS KULTŪRAS PIEMINEKLIS, BET SASKAŅĀ AR AR LIKUMA PAR KULTŪRAS PIEMINEKĻU AIZSARDZĪBU" 17., 22. PANTU, FIZISKAJĀM UN JURIDISKAJĀM PERSONĀM, KAS SAIMNIECISKĀS DARBĪBAS REZULTĀTĀ ATKLĀJ ARHEOLOĢISKUS VAI CITUS OBJEKTUS AR KULTŪRVĒSTURISKU VĒRTĪBU, PAR TO NEKAVĒJOTIES JĀZIŅO NACIONĀLĀS KULTŪRAS MANTOJUMA PĀRVALDEI (NKMP) UN TURPMĀKIE DARBI OBLIGĀTI JĀPĀRTRAUC.
- DETALIZĒTO INFORMĀCIJU PAR TERITORIJAS LABIEKĀRTOJUMA UN APSTĀDĪJUMU STRUKTŪRU PROJEKTĒTAJĀ TERITORIJĀ SKATĪT ATBILSTOŠI TS SADAĻĀ: TS-3, TS-4 LAPĀS.

DĀRZKOPĪBAS TERAPIJAS VIDES IZVEIDE, FILOZOFU IELĀ 69, JELGAVĀ, LV-3008 / Z/G KAD. NR. 0900 0080 086					Nr. 24-012		
					TS		
BŪVPR. VADĪTĀJS	A.ZIEMEĻNIECE / Ser. Nr. ASN 1-00273		08.05.24.	TERITORIJAS LABIEKĀRTOJUMS	STADIJA	LAPA	MĒROGS
					BP	TS-1	b.m.
BŪVPR. DAĻAS VAD.	A.ZIEMEĻNIECE / Ser. Nr. ASN 1-00273		08.05.24.	VISPĀRĪGIE RĀDĪTĀJI. RASĒJUMU SARAKSTS	<div><div></div><div>JELGAVA</div><div>komunālprojekts</div><div>Būvkomersanta reģ. apl. Nr 2158-R</div></div>		
IZSTRĀDĀJA	U.ĪLE		08.05.24.				